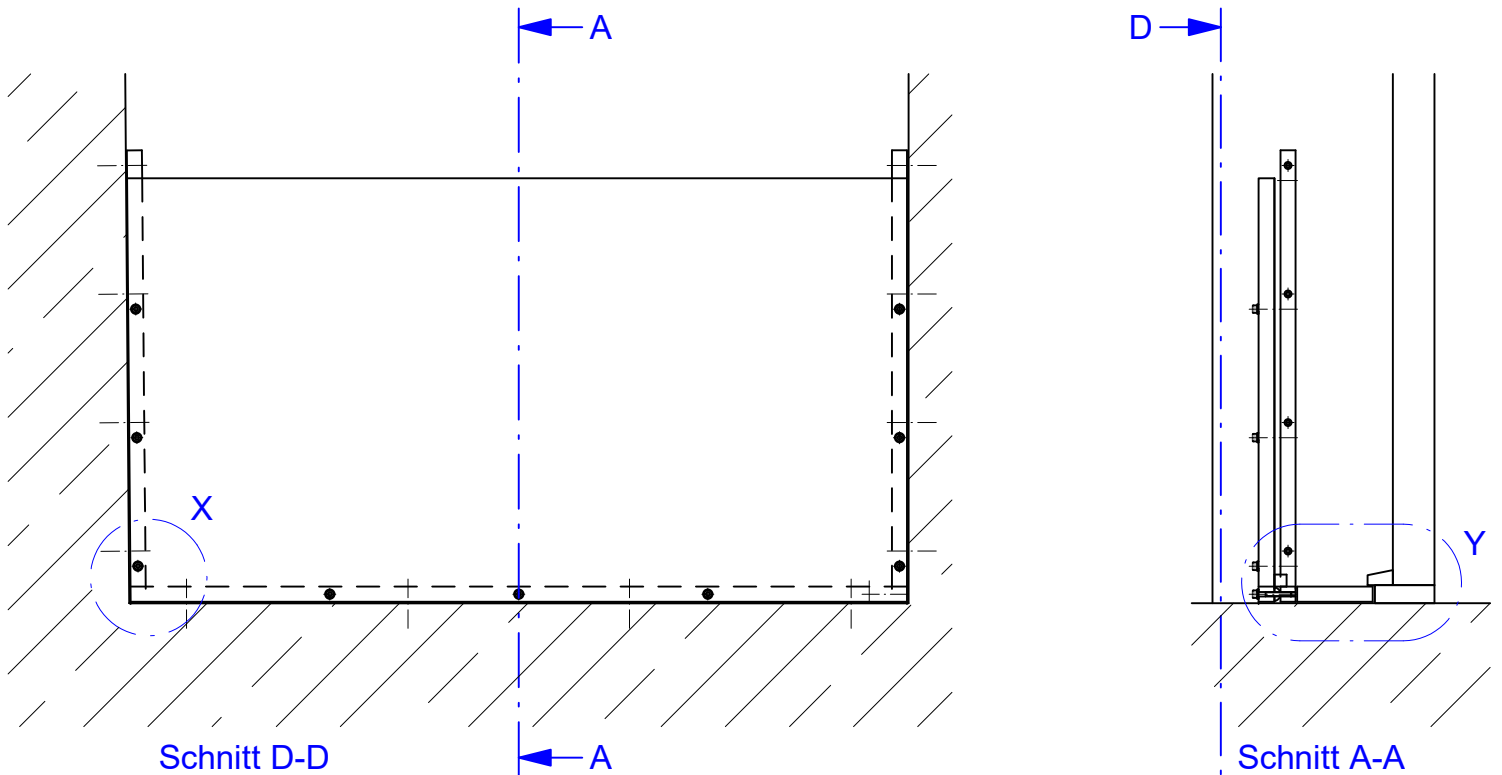


# Spundwand Kellereingang

M 1:10 / M 1:2

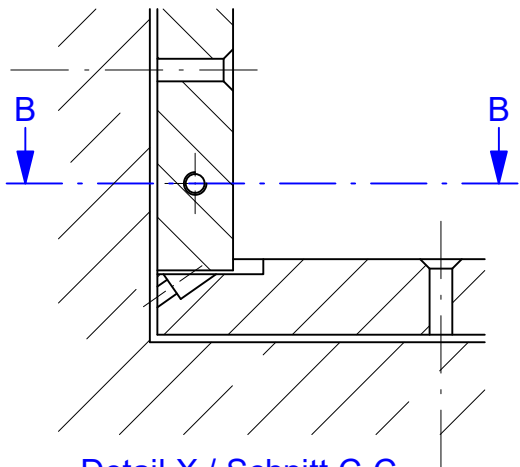
26.05.2024 / Rev. 2 (wie gebaut)

Konstruktion/Herstellung:  
Sven Kaiser, Guntersblum

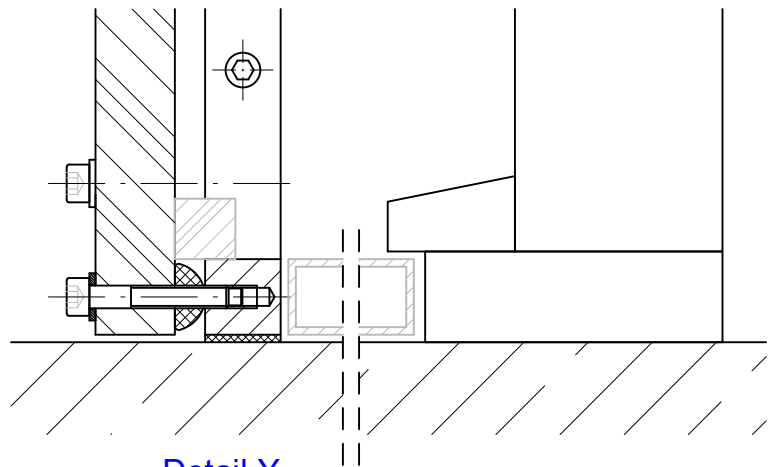


Schnitt D-D

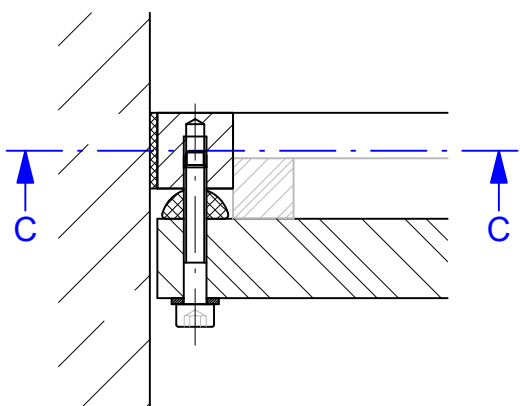
Schnitt A-A



Detail X / Schnitt C-C



Detail Y



Schnitt B-B

- Anschlagleisten 20 x 20 / AlCuMgPb
- Platte Siebdruck 560 x 1025 x 21
- Moosgummidichtung Halbrund 18 x 8 selbstklebend / Onpira-Amazon
- Plattenschrauben Zylinderkopf DIN 912 M6 x 40 / 9 Stück / RA2
- Wandschrauben Senkkopf Torx 6 x 60 (70) / 12 Stück / RA2
- Sonstiges: U-Scheiben, Dübel 8mm, Sanitär-Silikon
- Option: Zwischenlage (Stolperschutz) Vierkantrohr 20 x 100 x 2
- Option: Anschlagleiste Buche 16 x 16

## Lastermittlung Spundwand

Höhe Dichtung / OK Spundwand	550 [mm]
Dichtbreite Spundwand	1020 [mm]
Fußdruck	0,0055 [N/mm <sup>2</sup> ]
Resultierende Dreiecklast je mm Breite	1,51 [N/mm]
Resultierende Gesamtlast	1543 [N]